



ItoYokado



## イトヨカド ネットスーパー 広告サービス資料

お申込み期間:2022.1~3

お問い合わせ先：株式会社スコープ  
TEL：03-3556-7626  
E-mail：iyns-ad@scope-inc.co.jp

# イトーヨーカドー ネットスーパー とは

✓ 生鮮品や日用品を中心とした  
普段使いのECサイト

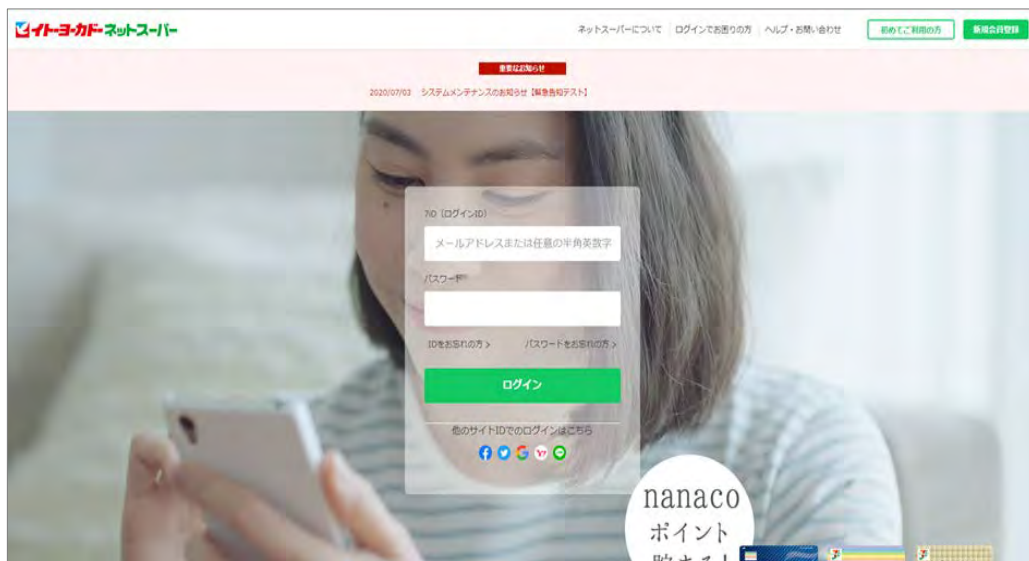
✓ 最寄のお店から自宅に配達

■ **会員数: 約211万人**

■ **アイテム数: 約18,000点**

**扱い商品: 食品・日用品・衣料品**

■ **注文件数: 約15,000件/日**



## 【サービス展開】

全国19都道府県のイトーヨーカドー107店舗



- ・北海道
- ・宮城県
- ・栃木県
- ・埼玉県
- ・山梨県
- ・愛知県
- ・兵庫県
- ・青森県
- ・新潟県
- ・東京都
- ・千葉県
- ・長野県
- ・岐阜県
- ・岩手県
- ・福島県
- ・神奈川県
- ・茨城県
- ・静岡県
- ・大阪府

※2021年12月現在

北海道  
7店舗

甲信越  
4店舗

東北  
8店舗

中部  
7店舗

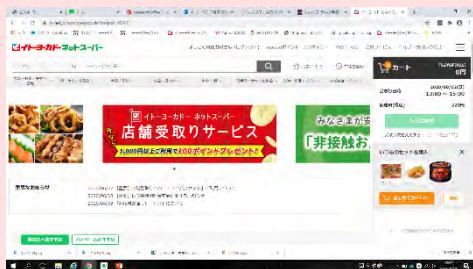
首都圏  
74店舗

近畿  
7店舗

# イトヨーカドー ネットスーパー サービスの仕組み

各店舗ごとで実施。最寄店舗から商品をお客様のご自宅にお届け

## Step1: お客様が商品を購入



食品・日用品など約20,000点の品揃え



- ・配送便の選択
- ・購入商品の選択
- ・決済方法の選択

## Step2: 店舗商品をピックアップ



注文商品は、担当者が売場より集荷  
お客様単位、温度帯ごとに梱包し専用コンテナでお届け



## Step3: 注文商品お届け

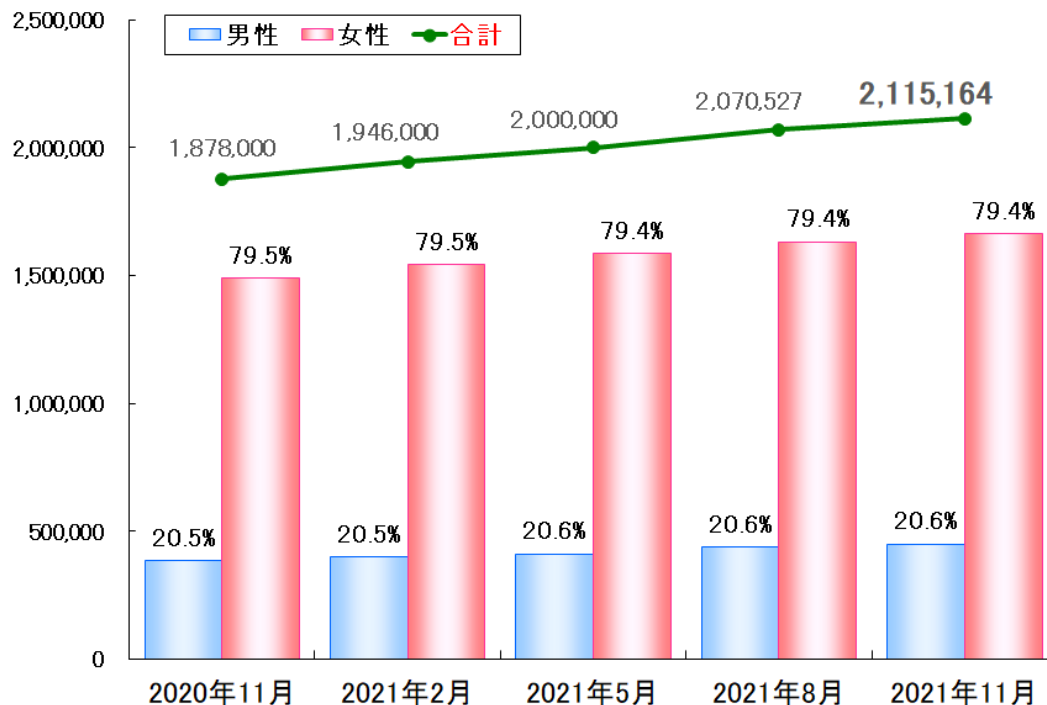
ご指定の時間に商品お届け



## 会員数

会員数：約2,115,000名  
増加数：平均15,000名/月

※2021年11月時点



## 閲覧数

約2,250万PV/月  
(約75万PV/日)

※2021年11月の数値



## 平均単価

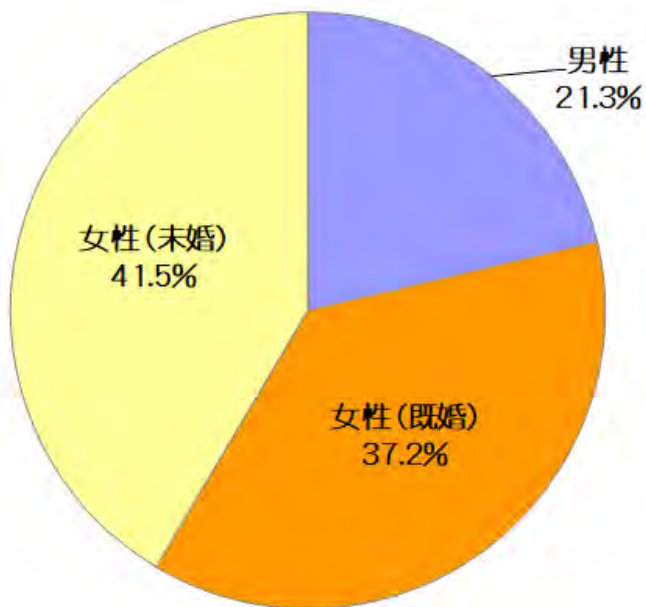
1回の注文の  
平均お買い物金額：  
約6,500円/回

※2021年11月時点

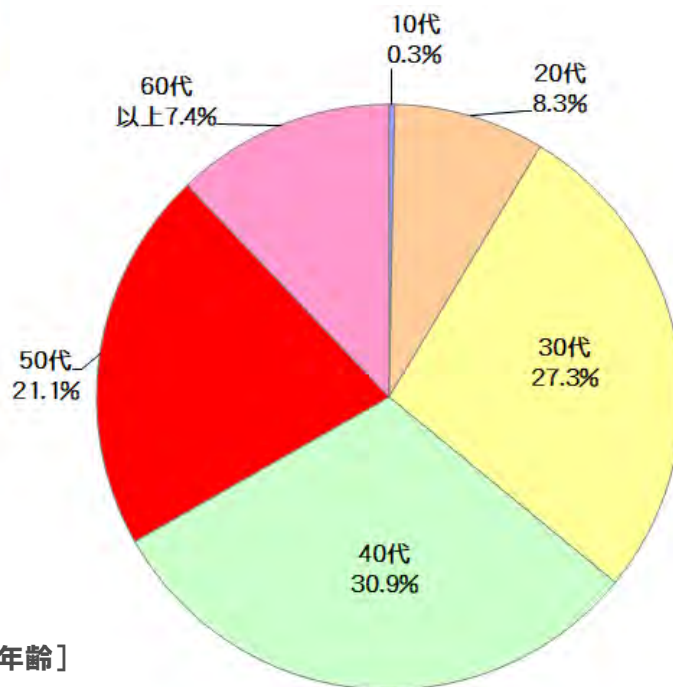


会員属性

【メインターゲット: 30代-40代 子持ち 主婦】



[性別]



[年齢]



# 本当の目的はリーチではなく 販売促進です。

リーチした生活者がその後、購入に至ったか？  
また、どんな方が購入したか？

クライアントがターゲットとしている生活者像は  
本当に商品購入者と同じなのか？

実施した後の販売拡大から  
効果測定・購入者分析まで行い、  
次への改善のヒントと再提案を行える仕組みを  
ご提供いたします。



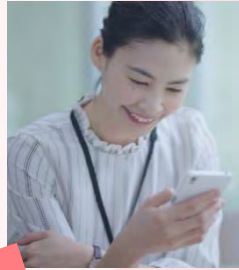
## 目次

①ターゲットサンプリング .....	8
②メールマガジン .....	14
展開イメージ .....	15
価格表 .....	16
入稿フロー .....	17
入稿規定 .....	19
掲載可否・申込みメモフォーマット .....	20
広告原稿レギュレーション .....	21
広告掲載基準 .....	22

# ①ターゲットサンプリングについて

ネットスーパーでお買い上げのお客様に、  
試供品または、チラシ・リーフレット・カタログなどを同梱配布するサービス。

1 注文完了



3 商品お届け



ただ今、  
サンプル実施中です。  
是非ご利用ください！

2 店舗にて

商品回収

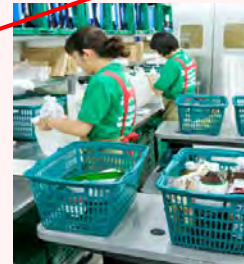


梱包

【お客様梱包リスト】

品名	数量	単位	備考
〇〇〇サンプルあり	1	個	
...	...	...	...

〇〇〇サンプルあり



同梱



セグメント条件にマッチしたお客様の梱包リストに  
同梱商品があるというマークをシステム上で検知。



# ①ターゲットサンプリング（セグメント）について

デモグラフィック・嗜好性など各種セグメントが可能

## デモグラフィック

- ・性別:男/女
- ・年齢
- ・地域(店舗エリア単位)
- ・購入金額(〇〇円以上)



## 嗜好性

- ・購入商品  
(購入した商品の分類)

### 【セグメント例】

北海道限定で  
新発売のお酒のサンプリングが  
したい。



新発売のトクホの商品を  
健康志向が高い女性  
ユーザーへ体験させたい。

**【北海道店舗】×【20歳以上】**  
**×【酒類の購入】**

デモグラフィック(地域、年齢)・嗜好性の組み合わせ

**【性別(女性)】×【機能性飲料の購入】**

デモグラフィック(性別)・嗜好性の組み合わせ

# ①ターゲットサンプリングについて

## 【メニュー概要】

チラシ： ペラチラシ・見開き4ページまでのもの  
A5～A4サイズは4ページ以内。B4～A3サイズはペラが対象

冊子： 8～20ページまでのもの  
A5～A4サイズは20ページ以内。B4～A3サイズは4ページ以内

立体物： 縦+横+高さの合計30cm以内。かつ400g以内が対象

※商品サンプリング(食品など)実施の際は、広告主様にてイトーヨーカ堂実施基準(QC)を満たした配布物の準備が必要となります。

※原則、常温保存可能の商品が対象となります。

※詳しくはお問い合わせください。

※同時4枠まで実施可能です。

※実施期間は、原則として2週間が上限となります。

# ①ターゲットサンプリングについて

## ■単価表（サンプリング実施費・セグメント実施費共通）

※セグメント実施の場合は、別途セグメント設定費とセグメント実施費が追加

	~4,999	5,000~9,999	10,000	15,000	20,000	50,000	100,000	200,000	300,000
チラシ	10万円		@10円 × 配布数						
冊子	13万円		@13円 × 配布数						
100g以内立体物	10万円	@20円 × 配布数							
400g以内立体物	12.5万円	@25円 × 配布数							

## ■セグメント設定費(ネット価格)

NO	設定内容	設定作業費
1	購入商品セグメント(単品商品・商品グループ(※)のどちらかを設定)	150,000
2	購入商品セグメント(単品商品・商品グループの組み合わせ)	150,000
3	年齢・性別のみ※両方設定の場合は別途お見積もり	150,000
4	注文金額のみ	150,000

店舗設定が一部店舗の場合の追加設定費  
※エリアセグメントのみ実施の場合は不要です。

設定内容	設定作業費
一部店舗での実施	+35,000

(※)商品グループ……イトーヨーカ堂の商品分類。

※東京都所在のネットスーパー西日暮里店を含むセグメント実施の場合は、別途費用が発生いたします。詳細はお問合せください。

セグメント実施は、「セグメント実施費(グロス価格)」+「セグメント設定費(ネット価格)」が必要となります。

※セグメント内容により、価格は変動いたしますので、詳細はお問合せください。

# ①ターゲットサンプリングについて

## 【サンプリング実施費と梱包仕分け費を足した、実施金額目安表】

※セグメント実施の場合は、別途「セグメント実施費」+「セグメント設定費」が追加

数量	5,000	10,000	15,000	20,000	50,000	100,000	200,000	300,000
<b>チラシ実施 単価</b>	@32.59円 ※実施費用 @15円 ※梱包・仕分け費用 @17.59円	@18.80円 ※実施費用 @10円 ※梱包・仕分け費用 @8.80円	@15.86円 ※実施費用 @10円 ※梱包・仕分け費用 @5.86円	@14.40円 ※実施費用 @10円 ※梱包・仕分け費用 @4.40円	@11.76円 ※実施費用 @10円 ※梱包・仕分け費用 @1.76円	@10.90円 ※実施費用 @10円 ※梱包・仕分け費用 @0.90円	@10.82円 ※実施費用 @10円 ※梱包・仕分け費用 @0.82円	@10.54円 ※実施費用 @10円 ※梱包・仕分け費用 @0.54円
<b>冊子実施 単価</b>	@32.59円 ※実施費用 @15円 ※梱包・仕分け費用 @17.59円	@21.99円 ※実施費用 @13円 ※梱包・仕分け費用 @8.99円	@21.50円 ※実施費用 @13円 ※梱包・仕分け費用 @8.50円	@21.17円 ※実施費用 @13円 ※梱包・仕分け費用 @8.17円	@18.28円 ※実施費用 @13円 ※梱包・仕分け費用 @5.28円	@17.57円 ※実施費用 @13円 ※梱包・仕分け費用 @4.57円	@17.49円 ※実施費用 @13円 ※梱包・仕分け費用 @4.49円	@17.22円 ※実施費用 @13円 ※梱包・仕分け費用 @4.22円
<b>100g以内 立体物 実施単価</b>	@37.99円 ※実施費用 @20円 ※梱包・仕分け費用 @17.99円	@28.99円 ※実施費用 @20円 ※梱包・仕分け費用 @8.99円	@26.00円 ※実施費用 @20円 ※梱包・仕分け費用 @6.00円	@24.59円 ※実施費用 @20円 ※梱包・仕分け費用 @4.59円	@24.21円 ※実施費用 @20円 ※梱包・仕分け費用 @4.21円	@23.07円 ※実施費用 @20円 ※梱包・仕分け費用 @3.07円	@22.53円 ※実施費用 @20円 ※梱包・仕分け費用 @2.53円	@22.32円 ※実施費用 @20円 ※梱包・仕分け費用 @2.32円
<b>400g以内 立体物 実施単価</b>	@47.68円 ※実施費用 @25円 ※梱包・仕分け費用 @22.68円	@46.03円 ※実施費用 @25円 ※梱包・仕分け費用 @21.03円	@39.02円 ※実施費用 @25円 ※梱包・仕分け費用 @14.02円	@38.08円 ※実施費用 @25円 ※梱包・仕分け費用 @13.08円	@35.13円 ※実施費用 @25円 ※梱包・仕分け費用 @10.13円	@34.60円 ※実施費用 @25円 ※梱包・仕分け費用 @9.60円	@34.48円 ※実施費用 @25円 ※梱包・仕分け費用 @9.48円	@34.42円 ※実施費用 @25円 ※梱包・仕分け費用 @9.42円

※本メニューは、メルマガ配信1回を併せて実施することが原則となります。また、原則として実施期間は2週間を上限とさせていただきます。

※配布する試供品・リーフレットはご用意ください。また、温度管理が必要なものは、試供品としてお取り扱いできませんので、ご了承ください。

※実施にあたり、原則として、配布物実物にて実施可否確認が必要です。※試供品1点のサイズは「縦+横+高さの合計30cm以内」かつ、「400g以内」までとさせていただきます。

※試供品は、弊社指定先に納品する必要がある場合がございます。また、立体物に関しては、ダンボール梱包(ダンボール1ケースあたり、縦+横+高さの合計100cm以内 かつ、10kg以内)にてご提供頂いた場合を想定した価格目安となります。

※カタログなど、冊子は、100部1セットにてクラフト梱包(1クラフトあたり、縦+横+高さの合計100cm以内かつ、10kg以内)を想定した価格目安となります。

また、OPP袋入りの上納品頂く必要がある場合がございます。(生鮮など、水気のある商品と同梱の場合に水気による濡れを防ぐため)


弊社にてOPP袋梱包も可能ですので、その際はご相談ください。

※その他、配布物ご提供時の納品形式によっては別途御見積もりさせていただく場合もございますのでご了承ください。

また、基本として本メニューは、実施完了日など、結果報告資料を有しませんのでご了承ください。

# ①ターゲットサンプリング 実施シミュレーション

## 一例として

【配布物】 新商品の『調味料サンプル(100g以内)』を3万個配布 

【実施店舗】 ネットスーパー全店実施 ※ネットスーパー西日暮里店除く 各店:200個配布 

【セグメント】 商品グループ:「青果」もしくは、単品商品:「調味料A」を購入の方に配布。

【弊社指定先納品形態】サンプル50個／1段ボール梱包 × 600箱

上記条件のときの、実施費用は？

### ■実施費用

#### グロス価格

$$(\text{@ } 20\text{円} + \text{@ } 20\text{円}) \times 30,000\text{個} = 1,200,000\text{円}$$

↑  
実施価格  
(立体物)

↑  
セグメント実施費  
(立体物)



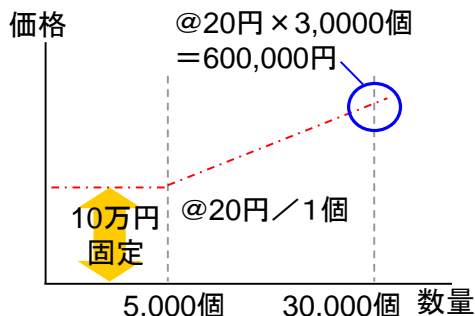
#### ネット価格

$$150,000\text{円} + \text{@ } 4.59\text{円} \times 30,000\text{個} = 287,700\text{円}$$

↑  
セグメント設定費

↑  
梱包・仕分費用

・100gまで  
5,000個以上～  
**@20円**



NO	設定内容	設定 作業費
2	購入商品 セグメント (単品商品・商品 グループの 組み合わせ)	130,000

合計

**1,487,700円**  
(税別)

## ②メールマガジン

チラシよりも早くお買い得情報をユーザーに配信しています。

※チラシとの連動は、一部店舗に限ります。

メールマガジン

---

(2020/—/—配信)

---

〇〇〇 〇〇〇様

---

— PR —

ヘッダ広告

---

— PR —

---

◆ご入店はこちら◆  
<https://www.iy-net.jp/>

---

こんにちは。イトヨーカドーのネットスーパーです。  
 今週の水・木・金3日間、毎日日替り特価で食品をご提供！ 見逃せない  
 お得がいっぱいです。たとえば、22日限りのお買得には、国内産の  
 きゅうり、四元豚、若鶏もも肉やささみなどの生鮮品をはじめ、味の  
 素のビュアセレクトマヨネーズなどの調味料、北海道十勝カマンベール  
 チーズなどなど。ぜひ、毎日の食卓にご活用ください！

---

■■ ここからは2月28日のチラシから ■■  
 ■■ 2月28日(金)・29日(土)配達のお買得情報 ■■

---

■金曜日のお買得品☆  
 ▼<朝市・夕市>【お一人様1点・限定数限り】  
 ◆たまご(サイズミックス) 1パック(10コ入) 105円(税込)  
 ◆本断赤身入り！一押し豚り 1パック(10貫) 540円(税込)  
 ◆熊本県などの国内産 プロコッリー 1コ 138円(税込)  
 ▼【お一人様2点限り】  
 ◆ネレイテ エキストラバーズンオリブオイル 537円(税込)  
 ◆塩さば(半身) 1枚 84円(税込)  
 ◆ハッピー！海老フライ 1パック(3尾) 537円(税込)

---

(中略)

---

— PR —

フッタ広告

---

— PR —

### メルマガプロフィール

お買い得情報をまとめてご案内しています。

#### ■配信対象

ネットスーパー会員の内  
 メルマガ配信希望者全て。  
 (PC、モバイル)

#### ■配信数 約803,000通(2021年11月現在)

#### ■配信日 メルマガ配信時

セールメルマガに掲載の場合、  
 セール開始日前日17:15～配信 となります

※メルマガ配信スケジュールは変動の可能性があります  
 がございますのでご確認ください。

商品名	メールマガジン
掲載場所	ネットスーパー会員様向け メールマガジン内
広告種類	メールマガジン
最大枠数	2
原稿種類	テキストデータ 全角35W×10行
料金	ヘッダー:15万円/1日 フッター:10万円/1日
配信日	セール実施日(通常水・土)の 前日配信 ※メルマガ配信スケジュールは 変動の可能性がありますので ご確認ください。
入稿締切	配信日より10営業日前

※メルマガ内のリンク先は、広告主様のHPが原則となります。

また、リンク先ページの仕様により、原稿下部に下記注釈が入る場合がございます。

※メルマガは、実施店舗セグメントのみ可能となります。

### メルマガ内

PR

※注釈※

PR

枠内での掲載となります。

#### ①PCのみ対応

【注釈】※携帯電話では、正常に表示されない場合がございます。予めご了承ください。

#### ②モバイルのみ対応

【注釈】※パソコンでは、正常に表示されない場合がございます。予めご了承ください。

#### ③PC・モバイルへ対応(※一部モバイルで未確認機種あり)

【注釈】※携帯電話の一部機種では、正常に表示されない場合がございます。  
 予めご了承ください。

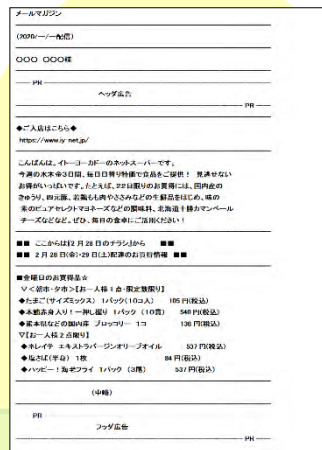
# 展開イメージ

## 認知醸成から販売促進、効果検証を実現

### 理解・体験



セグメント  
サンプリング

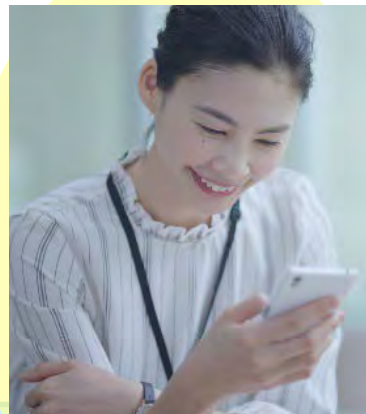


約80万名のユーザーに  
プッシュ型でリーチ

メルマガ配信

### 情報発信

### 連携による 相乗効果



購買力が高い30代-40代の  
主婦層がメインターゲット!!  
サンプリングとメルマガ配信との連携による  
相乗効果を活用する事で売上のUPを  
図ります。



レポートを材料に  
売場拡大の後押しに。

### 効果検証

# 価格表

## 広告メニュー価格のご案内

### ◇ターゲットサンプリング

最大枠数	保証	実施料金
4	規定数量配送時点で終了  ※購入商品・購入額セグメントの場合は、開始終了期間内の配布となります。  ※実施期間は、原則2週間を上限といたします。	■ペラチラシ(見開き4Pまで「A5～A4までは4P以内、B4～A3ペラが対象」) ・5,000部～9,999部 @15円＋梱包料金 ・10,000部以上～ @10円＋梱包料金
		■冊子(8～20Pまで「A5～A4までは20P以内、B4～A3までは4Pが対象」) ・5,000部～9,999部 @15円＋梱包料金 ・10,000部以上～ @13円＋梱包料金
		■立体物(縦＋横＋高さ合計30cm以内。且つ、400g以内が対象) ・100gまで:5,000個以上～ @20円＋梱包料金 ・400gまで:5,000個以上～ @25円＋梱包料金

### ◇メールマガジン

最大枠数	保証	掲載料金	1枠あたりの想定imp	掲載場所	備考
ヘッダー 1枠	-	ヘッダー 15万円	803,000通	ネットスーパー会員様向け メールマガジン内	実施店舗 セグメント可能
フッター 1枠		フッター 10万円			



# 入稿フロー

## ターゲットサンプリングの入稿フロー

	項目	期日	広告主様	ネットスーパー	内容
①	お問い合わせ		■	→	・掲載希望広告主様・商材、セグメント内容の実施可否など、各種ご質問ございましたら、お問合せください。
②	掲載可否確認	実施30営業日前	■	→	・掲載可否確認及び空枠確認をいたします。 ・ご希望のプロモーション内容の確認となります。 ・御見積もり算出いたしますので、「納品形態」「配布物サイズ(縦×横×高さ・重量)」も併せてお教えてください。
③	御見積ご提出	実施25営業日前	■	→	・掲載可否確認時に頂いた、納品形態を元にご提出いたします。
④	仮押さえ	実施20営業日前	■	→	・お申込みを前提とした案件のみ、仮押さえを承ります。 ・弊社からの受領をもって、正式に枠確保となります。 ・仮押さえ期限は原則5営業日となります。※5営業日以内にご連絡頂けない場合には、自動的に開放とさせていただきます。
⑤	【商品サンプリングの場合】 メーカー様より イトーヨーカ堂への実施確認	実施20営業日前	—	—	・メーカー様より、実施内容についてY商品部より許諾承認をお願いいたします。 ※配布期間に対する配布物の賞味期限は必須。 ・ご確認内容は、お申込み時に併せてご連絡ください。
⑥	配布物実物確認	実施18営業日前	■	→	・原則として配布物実物での確認が必須です。 ※印刷物に関しては、最終紙面PDFでの確認も承ります。 ・配布物は2セットご提供ください。 ・確認結果はメールにてご報告いたします。
⑦	お申込み	実施15営業日前	■	→	・正式お申込み後は、原則として変更・キャンセルができませんのでご注意ください。 ・弊社からの受領メールをもって、正式に申込み受領となります。 ・お申込み後のキャンセルはキャンセル料金が発生します。(詳細は、P18を参照)
⑧	配布物納品	実施5営業日前	■	→	・弊社指定先、都内近郊へ一括納品お願いします。 ※納品先住所は別途ご連絡差し上げます。 ※配布物納品日から実施期間まで長期間にわたる場合は倉庫管理費が必要です。
⑨	配布開始	開始日	←	■	・開始日の配送より配布が開始されます。

※広告掲載は、本媒体資料 有効期間開始より受付しております。※仮押さえは、1案件につき1回のみとさせていただきます。

※新規お取引先様は入金後に申込みとなりますのでご注意ください。

# 入稿フロー

## メールマガジンの入稿フロー

	項目	期日	広告主様	ネットスーパー	内容
①	お問い合わせ		■ →		・掲載希望広告主様・商材に関する実施可否の確認や、メニュー内容など、ご質問ございましたら、お問い合わせください。
②	掲載可否確認	実施20営業日前	■ →		・掲載可否確認及び空枠確認をいたします。 ・ご希望のプロモーション内容、掲載希望リンク先の事前確認が必須となります。
③	仮押さえ	実施20営業日前	■ →		・お申込みを前提とした条件のみ、仮押さえを承ります。 ・弊社から受領をもって、正式に枠確保となります。 ・仮押さえ期限は原則5営業日となります。※5営業日以内にご連絡頂けない場合には、自動的に開放とさせて頂く場合もございます。
④	お申込み	実施15営業日前	■ →		・正式のお申込み後は、原則として変更・キャンセルができませんのでご注意ください。 ・弊社からの受領メールをもって、正式に申込み受領となります。 ・お申込み後のキャンセルはキャンセル料が発生いたします。 (詳細は、21頁を参照ください)
⑤	広告原稿入稿	実施10営業日前	■ →		・電子メールにて完全原稿・リンク先URLを入稿してください。 ・弊社での校正等は基本的にごさいませんのでご注意ください。 ・弊社からの受領をもって、正式に入稿受領となります。 ・原稿受領後の変更はお受けかねます。
⑥	原稿確認		←	■	
⑦	原稿不備			■	・原稿の体裁に不備がある場合、弊社の指摘する箇所を修正し、再入稿いただきます。
⑧	再入稿	実施5営業日前	■		
⑨	掲載(配信)		←	■	
⑩	結果報告			■	

※広告掲載は、本媒体資料 有効期間開始より受付しております。※仮押さえは、1案件につき1回のみとさせていただきます。

※新規お取引先様は入金後に申込みとなりますのでご注意ください。

# 入稿規定

## 入稿規定のご案内

### ◇お申込み後のキャンセル

- ◎各広告メニューの、お申込み後のキャンセル料金は原則として下記となります。
  - ・ キャンセル日時「申込み受領メール送付～5営業日前まで」 : 広告料金の50%
  - ・ キャンセル日時「実施4営業日前～2営業日前まで」 : 広告料金の80%
  - ・ キャンセル日時「実施前日」 : 広告料金全額
- ◎販売促進メニューその他、弊社にて制作等作業が発生した場合、キャンセル時点にて発生している作業費が、上記キャンセル料に加え別途発生いたします。予めご了承ください。

### ◇入稿遅延に関して

- ◎ご入稿は、各メニューによって規定された日程・確認方法にてお願いします。  
入稿遅延による直前対応に関しては、実施開始日遅延／キャンセルとして取扱い等の対応をさせていただきます。  
※対応内容に関しては、都度調整いたします。  
万一期限を過ぎてのご入稿が避けられない場合は、必ず事前にご連絡ください。

### ◇仮押さえ期限

- ◎広告枠の仮押さえ期限に関しては、原則的に仮押さえをいただいた日から5営業日とさせていただきます。  
5営業日以内にご連絡をいただけない場合は、自動的に開放させて頂く場合もございますので、  
期間内に必ず進捗のご連絡をお願いいたします。

# 掲載可否・申込みメールフォーマット

## 各メニュー・各種フォーマットのご案内

◇下記は全て必須項目となります。その他備考がございましたら、メール内にご記載ください。

### 掲載可否・空枠確認

件名:【掲載可否】広告主名:実施メニュー名:実施期間

本文:\*\*\*\*\*

#### 【基本情報】

- ・代理店 :
- ・広告主 :
- ・広告主会社URL :
- ・資本金 :
- ・従業員 :
- ・売上 :
- ・株式上場 :
- ・業種 :

- ・広告内容 :
- ・広告URL :

- ・メニュー名 :
- ・掲載期間 :
- ・予算 :

#### 【代理店情報】

- ・代理店様ご担当者名:

\*\*\*\*\*

### 仮押え・お申込み

※仮押さえ時は、件名を【仮押さえ】に。

件名:【申込】広告主名:実施メニュー名:実施期間

本文:\*\*\*\*\*

#### 【基本情報】

- ・代理店 :
- ・広告主 :
- ・会社URL :
- ・広告URL :
- ・広告内容 :

- ・メニュー名:
- ・掲載期間 :
- ・実施金額 :

#### 【代理店情報】

- ・代理店様ご担当者名:

\*\*\*\*\*

### 入稿

件名:【入稿】広告主名:実施メニュー名:実施期間

本文:\*\*\*\*\*

#### 【基本情報】

- ・広告主 :
- ・会社URL :
- ・広告URL :
- ・広告内容 :

- ・メニュー名 :
- ・掲載期間 :
- ・予算 :

#### 【代理店情報】

- ・代理店ご担当者名:

\*\*\*\*\*

# 広告原稿レギュレーション

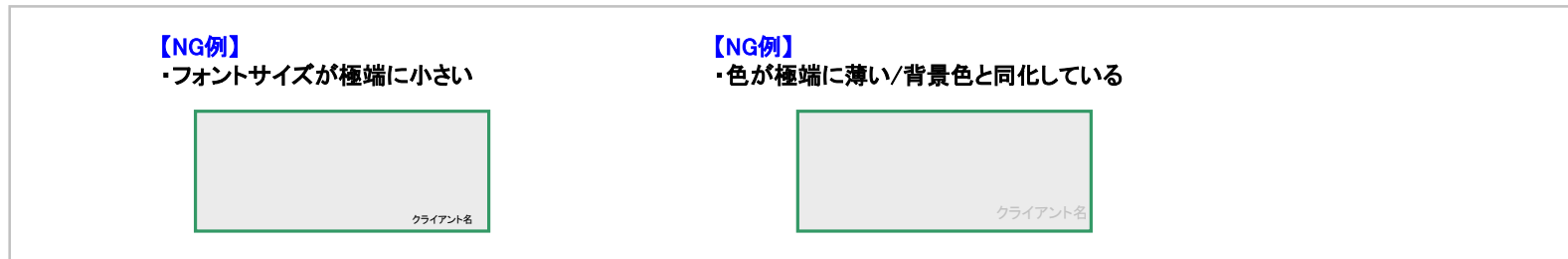
## 広告原稿レギュレーションの留意点

◇ OSやウェブブラウザ機能を模倣、または類似しており、ユーザーに誤解を与える可能性があるもの

- ・機能性があるように見えるが、実際には機能せず、ユーザーの誤動作を誘発する表現
- ・具体的には、ブラウザ等の特有のパーツ、チェックボックス等、マウスポインタ等を模倣したもの



◇ 広告主の所在や商品責任が明確でないもの



◇ イトヨーカドーネットスーパーのコンテンツや機能を模倣、または類似しており、イトヨーカドーのコンテンツと混同する可能性があるもの

# 広告掲載基準

## 広告掲載禁止商品・サービス

◇以下に該当する広告の掲載はお断りさせていただきます。また、広告掲載後に下記該当項目に該当があった場合は、掲載期間中でも広告掲載を停止させていただく場合もございます。

1. 健康食品・美容食品の訴求
2. 美容・整形関連（かつら、整形、審美など）の訴求
3. 異性間の出会いを目的とした媒体、結婚相手紹介媒体
4. イトーヨーカドーのネットスーパーのサービスと類似性の高いサービス、競合サイトに該当すると判断した媒体
5. 個人情報の登録を主な目的とした媒体（懸賞サイト、ポイントサイトなど）
6. ギャンブル、オンライン賭博、またはそれに類似するサービスを提供している媒体（パチンコ、パチスロ、カジノなど）
7. 暴力的表現の含まれる商品を取り扱っている媒体
8. 政治団体/宗教団体の告知を目的とした広告・媒体
9. マルチ商法（無限連鎖講）、又はそれに類する可能性があるサービス・媒体の訴求
10. 詐欺的なもの、あるいはいわゆる不良商法とみなされるサービス・媒体の訴求
11. 許可・認可を要する業種で、許可・認可のない広告主による広告
12. その他イトーヨーカドーのネットスーパー運営事務局が不適切と判断した媒体

※掲載決定後におきましても、ご入稿頂いた広告クリエイティブならびにリンク先ページにおいて 媒体主が不適切と判断する表現・表記等がございました場合、入稿素材・リンク先ページの修正をお願いすることがございます。万が一、修正をご対応頂けない場合、掲載をお断りさせて頂くことがございますので、ご了承ください。

◇以下に該当する広告の掲載は、掲載可能商品・サービス、掲載可能枠を、制限させていただいております。

※詳細はお問い合わせください。

- |                   |   |         |
|-------------------|---|---------|
| 1. エステ関連クライアントの一部 | 2. 育毛関連                                       |         |
| 3. 官公庁・政府広報関連     | 4. 美容関連・一般消費財の一部（ダイエット関連食品、下着、サプリメント、一般消費財など） |         |
| 5. 化粧品関連          | 6. 公営ギャンブル（競馬、競輪、競艇、オートレース）、宝くじ               |         |
| 7. オンラインゲーム関連     | 8. 金融関連                                       | 9. 人材関連 |

◇プロモーションサイト内に物販ページがある場合は、イトーヨーカドーネットスーパーの店舗との競合も考えられるため、案件ごとに掲載可否・露出箇所の確認をお願いします。

◇イトーヨーカドーとお取引がない企業様はお断りさせていただく場合もございます。必ず掲載可否をお問い合わせください。